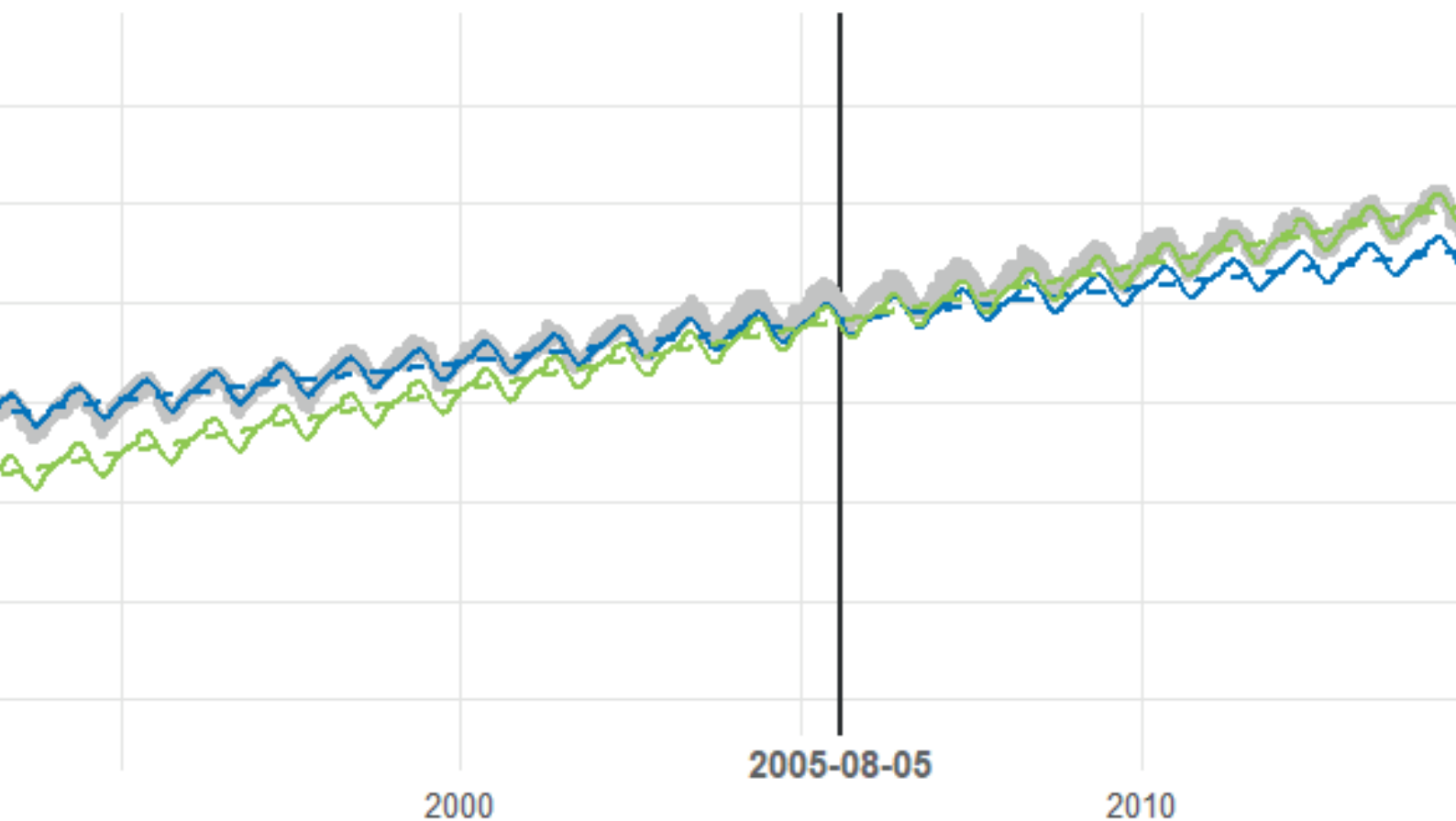


Kompaktinformation

Datenanalyse mit KI – skalierbare Lösungen selbst erstellen



Workflows vereinfachen, Wissen sichern, Ergebnisse
multiplizieren – und dabei sogar Zeit sparen

Datenanalyse mit KI – skalierbare Lösungen selbst erstellen

Workflows vereinfachen, Wissen sichern, Ergebnisse multiplizieren – und dabei sogar Zeit sparen

Daten gibt es in Hülle und Fülle – doch oft fehlen die Werkzeuge oder das Know-how, um daraus Verbesserungsmaßnahmen abzuleiten oder sie für die Prozesssteuerung zu nutzen. Tabellenkalkulationen stoßen an Grenzen: Lösungen werden kaum dokumentiert, sind für große Datensätze ungeeignet, hängen von Einzelpersonen ab und sind nur schwer übertragbar.

Dieses Training zeigt, wie Sie mithilfe von KI und frei verfügbaren Werkzeugen wie R oder Python Ihre Datenauswertungen selbst gestalten – schnell, nachvollziehbar und wirkungsvoll. Das Geheimnis dabei? Sie müssen keine Programmiersprache erlernen! Sie überwachen, wie die KI für Sie Analyse-Skripte erstellt. So identifizieren Sie Engpässe im Prozessfluss oder erstellen innerhalb von 30 Minuten ein Skript zur Analyse von Reklamationsdaten – nachvollziehbar und wiederholbar.

Der Einstieg ist überraschend einfach: Eine kurze Vorbereitung und ein einleitendes Webinar nehmen Ihnen die Hürde. Im Training setzen Sie direkt bei Ihren eigenen Daten an – unterstützt durch Large Language Models (LLMs) wie ChatGPT, Claude oder Copilot.

Seminarinhalte

- Warum Excel-Lösungen nicht (mehr) ausreichen
- Skriptsprachen als Fundament KI-unterstützter Datenanalyse
- Demo: Klima-Kipppunkt sichtbar machen – in unter 30 Minuten
- Datenanalyse im Vergleich: händisch, mit Skript, KI-unterstützt
- LLMs als Co-Piloten: Wie Sprachmodelle anpassbare Analyseskripte erstellen
- Daten beschaffen, bereinigen, erkunden, modellieren, interpretieren
- Data Storytelling: Analysen in wirkungsvolle Berichte übersetzen
- Ihr eigenes Skript für Ihren Datensatz – dokumentiert und anpassbar
- Optional: Text Mining, neuronale Netze, Warenkorbanalyse u.v.m.

Teilnahmevoraussetzungen / Notwendige Vorbereitungen:

- Gute Excel-Kenntnisse – jedoch keine Programmierkenntnisse erforderlich!
- Eigener Laptop mit R/RStudio oder Python-Umgebung (kostenfreie Versionen)
- Zugang zu einem KI-System (z. B. ChatGPT, Bing Copilot, Claude, Mistral, ...)
- Vorbereitung: 1-stündiges Kickoff-Webinar (zeitunabhängig) ansehen
- Vorbereitung: Selbstlern-Phase (1-3 Stunden) zur System-Eingewöhnung
- Idealerweise: Eigene (anonymisierte) Daten aus dem Arbeitsalltag mitbringen



Das werden Sie lernen

- ✓ Wie KI Ihnen hilft, Datenanalysen schnell, einfach und wiederholbar aufzusetzen
- ✓ Wie Sie von „Excel-Insellösungen“ hin zu skalierbaren Analyseprozessen kommen
- ✓ Wie Sie Ihre Ergebnisse im Team einfach teilen, weitergeben und ausbauen können
- ✓ Wie Sie Daten wirkungsvoll visualisieren und automatisierte Berichte erzeugen



Trainerstimme

„Selbst erfahrene OPEX-Experten sind oft überrascht, wie leistungsfähig und praxisnah KI in der Datenanalyse eingesetzt werden kann. Wenn Daten das neue Öl sind, dann ist die Datenanalyse Ihr Schlüssel zur Wertschöpfung.“
Dr. Michael Ohler



ZIELGRUPPE

Führungskräfte und Anwender aus Qualitätsmanagement, OPEX / Lean, Supply Chain, Produktion, Controlling – alle, die Daten besser nutzen wollen und dabei Effizienz, Nachvollziehbarkeit und Wirkung suchen.
Bitte beachten Sie die Teilnahmevoraussetzungen für einen vollen Seminarerfolg.



TERMINE

13.01. - 14.01.2026
11.05. - 12.05.2026
24.09. - 25.09.2026



VERANSTALTUNGSORT

Campus Herrieden



TRAINER

Dr. Michael Ohler



TEILNAHMEGEBÜHR

1450,- EUR inkl. Seminarunterlagen, Verpflegung und Teilnahmeurkunde



INFOS

www.cetpm.de/KID



Organisatorisches & Anmeldebedingungen

Anmeldung

Die einfachste, schnellste und effektivste Möglichkeit der Anmeldung zu unseren Veranstaltungen bieten wir Ihnen mit unserem Online-Buchungssystem im Internet unter www.cetpm.de/akademie. Dort finden Sie auch stets das aktuelle Seminarangebot.

Die Teilnehmerzahl unserer Veranstaltungen ist begrenzt, um Ihren Lernerfolg sicherzustellen. Buchen Sie daher bitte rechtzeitig. Nach Eingang Ihrer Anmeldung erhalten Sie von uns eine Anmeldebestätigung per E-Mail. Sie sind dann als Teilnehmer registriert. Bitte prüfen Sie die Daten in der Buchungsbestätigung, insbesondere, ob Vor- und Zuname sowie Titel des Teilnehmers korrekt und vollständig angegeben wurden. Diese Daten werden auf die Hochschulzertifikate bzw. Urkunden übertragen. Bei Ersatzanmeldungen (z. B. wegen Krankheit) setzen Sie sich bitte schnellstmöglich mit uns in Verbindung, damit die Teilnehmerdaten noch rechtzeitig geändert werden können.

Veranstaltungsort

Der Veranstaltungsort ist bei der jeweiligen Seminarbeschreibung ausgewiesen. Rechtzeitig vor dem Seminar erhalten Sie von uns Hinweise zum Veranstaltungsort bzw. den Übernachtungsmöglichkeiten.

Die vorgeschlagenen Hotels halten in der Regel für uns befristet Übernachtungsmöglichkeiten zu vergünstigten Bedingungen bereit. Bitte buchen Sie dann selbst unter Hinweis auf die entsprechende CETPM-Veranstaltung.

Seminargebühr

Die Teilnahmegebühr versteht sich pro Person und Veranstaltung zzgl. gesetzlicher Mehrwertsteuer. Die angegebenen Preise sind ab 01.08.2025 bis zum Erscheinen einer neuen Preisliste oder eines neuen Akademieprogramms gültig. In der Teilnahmegebühr sind Mittagessen, Pausenverpflegung, Seminardokumentation, das Hochschulzertifikat sowie Digital Badge bzw. die Teilnahmeurkunde enthalten.

Sollten mehr als zwei Vertreter desselben Unternehmens an der gleichen Veranstaltung teilnehmen, bieten wir dem dritten Teilnehmer und jedem weiteren 10 % Preisnachlass. Partner des CETPM erhalten auf alle Seminarteilnahmen 10 % Preisnachlass.

Teilnahmegebühren sind grundsätzlich im Voraus ohne Abzug 14 Tage vor Veranstaltungsbeginn fällig. Ist die Durchführung der Veranstaltung aufgrund höherer Gewalt, wegen Verhinderung eines Referenten, wegen Störungen am Veranstaltungsort oder aufgrund zu geringer Teilnehmerzahl nicht möglich, werden die Teilnehmer umgehend nach Bekanntwerden vom CETPM informiert. Bereits gezahlte Gebühren werden erstattet. Weitere Ansprüche sind ausgeschlossen. Änderungen bzw. Verschiebungen hinsichtlich Seminarorten, Terminen, Programmablauf, Inhalten und Dozenten bleiben vorbehalten, ohne dass daraus Ansprüche jeglicher Art hergeleitet werden können.

Stornierung

Bis 30 Tage vor Veranstaltungsbeginn können Sie kostenfrei stornieren. Bei späteren Stornierungen sind 50 % der Teilnahmegebühr sowie bei Eingang der Stornierung kürzer als 14 Tage vor Veranstaltungsbeginn die volle Teilnahmegebühr zu entrichten. Ein geeigneter Ersatzteilnehmer kann jederzeit kostenfrei benannt werden.

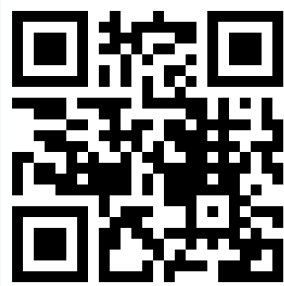
Nutzung und Weitergabe persönlicher Daten und Zweckbindung

Das CETPM nutzt Ihre persönlichen Daten zu Zwecken der technischen Administration der Webseiten und Seminarorganisation, zur Kundenverwaltung und für das eigene Marketing nur im jeweils dafür erforderlichen Umfang. Ihre persönlichen Daten, die Sie uns übermitteln, werden selbstverständlich vertraulich behandelt, bestmöglich geschützt und unter keinen Umständen zweckentfremdet an Personen oder Unternehmen außerhalb des CETPM weitergegeben. Übermittlungen personenbezogener Daten an staatliche Einrichtungen und Behörden erfolgen nur im Rahmen zwingender nationaler Rechtsvorschriften. Unsere Mitarbeiter sind von uns zur Vertraulichkeit verpflichtet. Es gilt unsere Datenschutzerklärung (www.cetpm.de/datenschutz).

Es gelten weiterhin ausschließlich die Allgemeinen Geschäftsbedingungen der CETPM GmbH. Diese finden Sie unter www.cetpm.de/agb

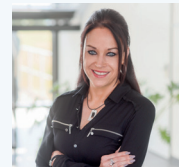
Seminaranmeldung

Einfach QR-Code scannen oder unter
www.cetpm.de/KID online anmelden:



Ihre Ansprechpartnerin für Fragen und weitere Informationen:

Anja Sägenschnitter
Akademiemanagerin
Tel.: + 49 9825 2038-101
E-Mail: anja.saegenschnitter@cetpm.com



Seminarveranstalter:
CETPM GmbH
Institut an der Hochschule Ansbach
Schernberg 34 · 91567 Herrieden
Tel: +49 9825 2038 - 100

Geschäftsführer:
Prof. Dr. Constantin May · Alexander Grombach
Sitz der Gesellschaft: Herrieden
Eingetragen beim Amtsgericht Ansbach HRB 5813
UStIdNr.: DE293197869

Bankverbindung:
Sparkasse Ansbach
IBAN: DE61 7655 0000 0008 8164 98
BIC: BYLADEM1ANS